

Getac

Rugged Mobile Computing Solutions

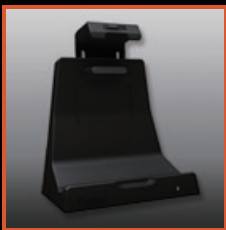


F110 Fully Rugged Tablet

- Процессор 5-го поколения Intel® Core™ i7/i5 vPro™
- 11,6-дюймовый дисплей с технологией Getac для чтения при солнечном свете: 800 нит с сенсорным экраном
- 5 настраиваемых конфигураций, отвечающих вашим потребностям (сканер штрих-кодов 1D/2D, порт последовательного ввода-вывода данных, Ethernet, MicroSD, второй порт USB 2.0)
- Дополнительная технология замены батареи LifeSupport™



Автомобильная док-станция



Офисная док-станция



Rugged Mobile Computing Solutions



Технические характеристики

Операционная система	Windows 10 Professional Windows 8 Professional Windows 7 Professional
Вычислительная платформа	Технология Intel® Core™ i7 Процессор Intel® Core i7-5500U 2,4 ГГц, макс. 3 ГГц с технологией Intel® Turbo Boost - кэш 4 МБ Intel® Smart Cache Технология Intel® Core™ i7 vPro™ Дополнительно Процессор Intel® Core i7-5600U vPro™ 2,6 ГГц, макс. 3,2 ГГц с технологией Intel® Turbo Boost - кэш 4 МБ Intel® Smart Cache Технология Intel® Core™ i5 Процессор Intel® Core i5-5200U 2,2 ГГц, макс. 2,7 ГГц с технологией Intel® Turbo Boost - кэш 3 МБ Intel® Smart Cache Технология Intel® Core™ i5 vPro™ Дополнительно Процессор Intel® Core i5-5300U vPro™ 2,3 ГГц, макс. 2,9 ГГц с технологией Intel® Turbo Boost - кэш 3 МБ Intel® Smart Cache
Графический контроллер	Intel® HD Graphics 5500
Дисплей	11,6-дюймовый TFT LCD HD дисплей (1366 x 768) 800-нит дисплей с технологией LumiBond® для чтения при солнечном свете Емкостной сенсорный мультитач дисплей
Жёсткий диск и ОЗУ	4 Гб DDR3, расширяемая до 8 Гб SSD 128 Гб / 256 Гб / 512 Гб
Клавиатура	6 функциональных клавиш (Windows, включение / выключение, программируемая, запись с камеры / активатор сканера штрих-кодов, увеличение громкости, уменьшение громкости)
Сенсорные устройства ввода	Сенсорный дисплей: - емкостной сенсорный мультитач дисплей - двухрежимный сенсорный дисплей с поддержкой мультитач и дигитайзера (опция)
Слоты расширения	Опции: сканер штрих-кодов 1D/2D, порт последовательного ввода-вывода, Ethernet, MicroSD, второй порт USB 2.0 ⁱ
Интерфейсы ввода-вывода данных	Вебкамера x 1 Тыльная камера 8 МП с автофокусом x 1 Комбинированный выход на наушники/вход микрофона x 1 Разъем подключения внешнего источника питания x 1 USB 3.0 (9-контактный) x 1 HDMI x 1 Разъем подключения док-станции (24-контактный) x 1 Проходной разъем подключения антенн (pass-through) для GPS и WWAN (опция)

Интерфейсы связи	10/100/1000 base-T Ethernet ⁱ (занимает слот расширения) (опция) WiFi Intel® Dual Band Wireless-AC 7265; 802.11ac Bluetooth (вер. 4.0, класс 1) ⁱⁱ GPS (опция) Модуль широкополосной мобильной связи Gobi™ (опция)
Программное обеспечение	Getac Utility Getac Camera Getac V-GPS Adobe® Reader®
Безопасность	Технология Intel® vPro™ Устройство чтения меток RFID ⁱⁱⁱ и бесконтактных карт и Сканер отпечатка пальца (опция) ^{iv, v} Замок типа "Кенсингтон"
Электропитание	Адаптер переменного тока (65 Вт, 100-240 В, 50 / 60 Гц) Литий-ионная аккумуляторная батарея (11.4V, 2160 мА·ч) x 2 (до 12 часов эксплуатации) ^{vi} Технология LifeSupport™ горячей замены аккумуляторной батареи во время работы
Габаритные размеры (Ш x Г x В), вес	314 x 207 x 24,5 мм, 1,39 кг ^{vii}
Защищенность	Сертифицировано в соответствии с MIL-STD-810G и IP65 Сертифицировано в соответствии с MIL-STD-461F ^{viii} ANSI/ISA 12.12.01 (опция) Устойчивость к вибрациям и падениям Сертифицировано в соответствии с e-Mark для использования на транспорте
Условия окружающей среды	Температура ^{ix} : - Рабочая: от -21°C до 60°C - Хранение: от -40°C до 71°C Относительная влажность воздуха: - 95 %, без образования конденсата
Аксессуары	Переносная сумка Зарядное устройство Зарядное устройство с восемью отсеками Съемная складная клавиатура Автомобильный адаптер (90 Вт, 11 – 16 и 22 – 32 В постоянного тока) Адаптер переменного тока, в соответствии с MIL-STD-461F (90 Вт, 100 – 240 В) Цифровой стилус Стилус для емкостного экрана Защитная пленка Чехол для планшета Ремень Чехол и плечевые ремни(4-х точечные; оставляющие руки свободными) Чехол и нагрудный ремень(2-х точечный) Аккумуляторная батарея (11.4V, 2160 мА·ч) Адаптер переменного тока (65 Вт, 100-240 В переменного тока) Автомобильный держатель Автомобильная док-станция Офисная док-станция

Характеристики док-станции

	Порт последовательного ввода / вывода данных	Разъем подключения внешнего видеодатчика	Микрофон	Аудиовыход	Разъем подключения внешнего источника питания	USB	LAN	HDMI	Разъем P4 антенны (GPS, WWAN, WLAN)
Автомобильная док-станция	2	1	1	1	1	4	1	1	3
Офисная док-станция	2	1	1	1	1	4	1	1	--

i Сканер штрих-кода, последовательный, Ethernet являются взаимоисключающими вариантами выбора.
ii Рабочие характеристики Bluetooth и радиус действия зависят от создаваемых помех и параметров устройств клиента, при этом пользователи могут снизить воздействие помех, минимизируя число активных беспроводных устройств Bluetooth, работающих в этой же зоне.
iii Считыватель меток RFID, бесконтактный смарт-карт являются взаимоисключающими вариантами выбора.
iv Устройство чтения меток RFID 13,56 МГц и бесконтактных карт (совместимость со стандартами ISO 15693 и 14443 A/B).
v Только с Windows 7 и Windows 8.
vi Испытание срока службы батареи проводилось по методу MobileMark 2007 Эксплуатационные характеристики батареи зависят от используемых приложений, настроек питания, яркости экрана, настроек модулей и условий окружающей среды. Батарея имеет ограниченное количество циклов зарядки, поэтому в будущем может потребоваться её замена, осуществляемая компанией Getac. Срок службы и количество циклов зарядки варьируется в зависимости от способа применения и настроек.
vii Вес устройства зависит от конфигурации и дополнительного оборудования.
viii Адаптер переменного тока MIL-STD-461F 90W в комплект поставки не входит.
ix Проведены испытания национальной независимой испытательной лабораторией в соответствии со стандартом MIL-STD-810G.

Getac

Getac Technology Corporation

127106, Москва, Алтуфьевское шоссе,
д.1/7, Бета-центр, офис.218
TEL: +7 (495) 755 9045 ext. 2133
+7 (903) 294 0690
Sales-Getac-Russia_CIS@getac.com
www.getac.ru



Copyright © 2015 Getac Technology Corporation and/or any of its affiliates. All Rights Reserved.
All specifications are subject to change without notice. V09M11Y15RU